

# ALFA MIX

## De regelaar voor de wasmachine

Met moderne verwarminginstallaties, die werken met zonne-energie, gas, olie of stadsverwarming, wordt warmwater 4 x effectiever en goedkoper geproduceerd dan met stroom. Grote inefficiëntie en milieubelasting, die bij het opwekken van stroom ontstaan, worden zo vermeden. Wasmachines worden gerekend tot de grootste energie verbruikers in het huishouden. ALFA MIX maakt het mogelijk hiervoor warmwater te gebruiken die afkomstig is van zonne- en conventionele warmwaterinstallaties.

De effectieve  
stroombesparing  
voor  
wasmachines



Verwarmingsenergiebehoefte van een  
wasmachine

### De spaarmachine

Tot wel 90% van de energie wordt bij het wassen gebruikt om het water op te warmen. ALFA MIX reduceert het stroomverbruik van de wasmachine met gemiddeld 50%. Een huishouden kan op die manier tot wel 300KWh stroom per jaar besparen.

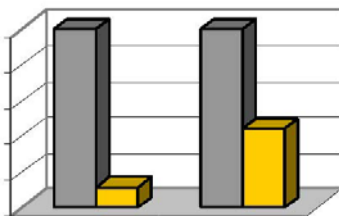
### Niet alleen een schone was

ALFA MIX ontlast daarbij het milieu van ca. 300 kg aan schadelijke rookgassen, of een overeenkomstige hoeveelheid aan gevaarlijk radioactief afval, want 1KWh minder stroom betekent in de krachtcentrale 4KWh minder energie uit kolen, olie, gas of atoom.

### Wassen met zonnewarmte

Wanneer u al beschikt over een zonne-installatie, dan is het gebruik van de ALFA-MIX helemaal lucratief. Door het gebruik in de wasmachine van door zonne-energie verwarmd water, wordt de energieopbrengst van uw zonnecollectoren verhoogd en het gebruik van zonne-energie nog rendabeler.

■ ohne ALFA MIX ■ mit ALFA MIX



### Uw voordeel!

Stroom is niet alleen de meest waardevolle,  
maar ook de duurste energiedrager.  
Zonde om te verstoken!

## ***De functie***

ALFA MIX mengt warm en koudwater op een telkens in te stellen temperatuur. Daardoor kunt u zelf kiezen, met welke temperatuur het water de wasmachine instroomt. Normaal gesproken is dit dezelfde temperatuur die u ook op de machine instelt. Wanneer de watertemperatuur niet voldoende is voor het gehele wasprogramma hoeft de wasmachine alleen tijdens het programma het water op de gekozen temperatuur na te verwarmen. Voor het spoelen laat de ALFA MIX alleen nog koudwater instromen. Of u met of zonder voorwas wast, ALFA MIX zorgt in elk geval voor een correcte watertoevoer.

ALFA MIX is voor bijna elke wasmachine geschikt. Technische aanpassingen zijn niet noodzakelijk. **ALFA MIX Autostart** maakt het mogelijk te wassen op een van te voren bepaald tijdstip. Hij is geschikt voor wasmachines met een starttijdschakelaar. Het apparaat start automatisch wanneer de wasmachine voor de eerste keer water opvraagt.

## ***De bediening***

Hoe de ALFA MIX wordt bediend is eenvoudig. Temperatuur kiezen, wasprogramma instellen (met of zonder voorwas), apparaat starten. Daarna verloopt alles als gebruikelijk.

## ***Het monteren***

Met behulp van de praktische montageconsole wordt de ALFA MIX snel veilig geplaatst in de buurt van uw wasmachine. Hij staat niet in de weg en is op elk moment met een handeling te verwijderen.

## ***De aansluiting***

Voor het aansluiten op de wasmachine heeft de ALFA MIX een temperatuur en drukbestendige slang met de gebruikelijke 3/4"-aansluiting. Voor het aansluiten van de ALFA MIX op de waterkranen zijn slangen van 1 meter tot 3 meter leverbaar. Een extra warmwaterkraan voor de wasmachine mag in geen enkele nieuwbouwwoning ontbreken. Voor het achteraf inbouwen van de ALFA MIX hebben wij een omvangrijk toebehoren pakket voor u beschikbaar.

## ***Veiligheid***

ALFA MIX met zijn robuuste, witte behuizing van staalplaat is volgens dezelfde veiligheidsstandaard geproduceerd als uw wasmachine. De ingebouwde temperatuurbegrenzing op max. 65°C is voor ons net zo vanzelfsprekend als de slangen met een bijzonder hoge temperatuur en drukbestendigheid (90 bar/90°C). Wanneer de was klaar is, kunt u de ALFA MIX rustig vergeten. Hij schakelt zich 2,5 uur na de start automatisch uit.

## ***Toebehoren:***

Warmwaterslang 90°C/90bar; lengte 1 m, 1,5 m, 2 m, 3 m. Uw speciaalzaak: veiligheidsaanvoerslang met AQUA STOP 90°C/90bar, 1,5m terugstroomverhindering met buisbeluchting 3/4" voor het uitbreiden van tapkranen

## ***Technische gegevens:***

Bedrijfsspanning: 230 V/50 Hz, apparaatspanning 12V verbruik: 8 Watt energieverbruik: ca. 0,02 kWh per wasbeurt. Behuizing: staalplaat. Afmetingen: B=130 mm; H=190 mm; D=60 mm. Kleur: wit. Slangaansluitingen: 3/4" aansluiting met uitwendig schroefdraad: 1 m. Totale looptijd: 2,5 uur. (instelbaar van 2-3 uur.) (onder voorbehoud van technische aanpassingen).

