

Das Vitramo-Heizelement VH06060



Das Vitramo-Heizelement VH06060 wird im Sandwich-Aufbau produziert. Es besteht aus einer ESG-Glasscheibe, die rückseitig mittels einer Heizschicht, die elektrische Energie in Wärme umwandelt, erwärmt wird. Diese Heizschicht ist glasfaserverstärkt und in eine Kunststoffmasse eingebettet. Die Glasscheibe ist aus eisenoxidarmen, satinierem Floatglas, 5 mm dick, Farbe Weiß ähnlich RAL 9010. Die Rückseite des Heizelementes ist wirksam wärmedämmend und wird durch eine Aluminium-Abdeckung, welche auch die Seiten umschließt, komplettiert.



Frontseite
Heizelement

Bezeichnung: VH06060

Montageart:	Aufputz-Montage an der Decke, an Seilen abgehängt oder zum Einlegen in eine Rasterdecke (Achismaß 600 mm)
Montagehöhe:	Mindestens 1,8 Meter vom Boden
Abmessung:	593 x 593 x 26 mm
Aufbauhöhe:	Bei Aufputz-Montage 44 mm inkl. Befestigungsteile – im Lieferumfang enthalten
Gewicht:	7,1 kg
Temperatur:	max. 190° C
Spannung:	220-240 VAC
Leistung:	800 W
Nennstrom:	3,5 A
Elektrischer Anschluss:	Gerätestecker – Buchsenteil im Lieferumfang enthalten
Verpackung:	Karton – Abmessung: 773 x 773 x 75 mm – Gewicht 9,0 kg – VPE: 1 Stück
EAN-Nummer:	4250939300634



Detail Deckenhalter



Detail eingehängte
Deckenhalter

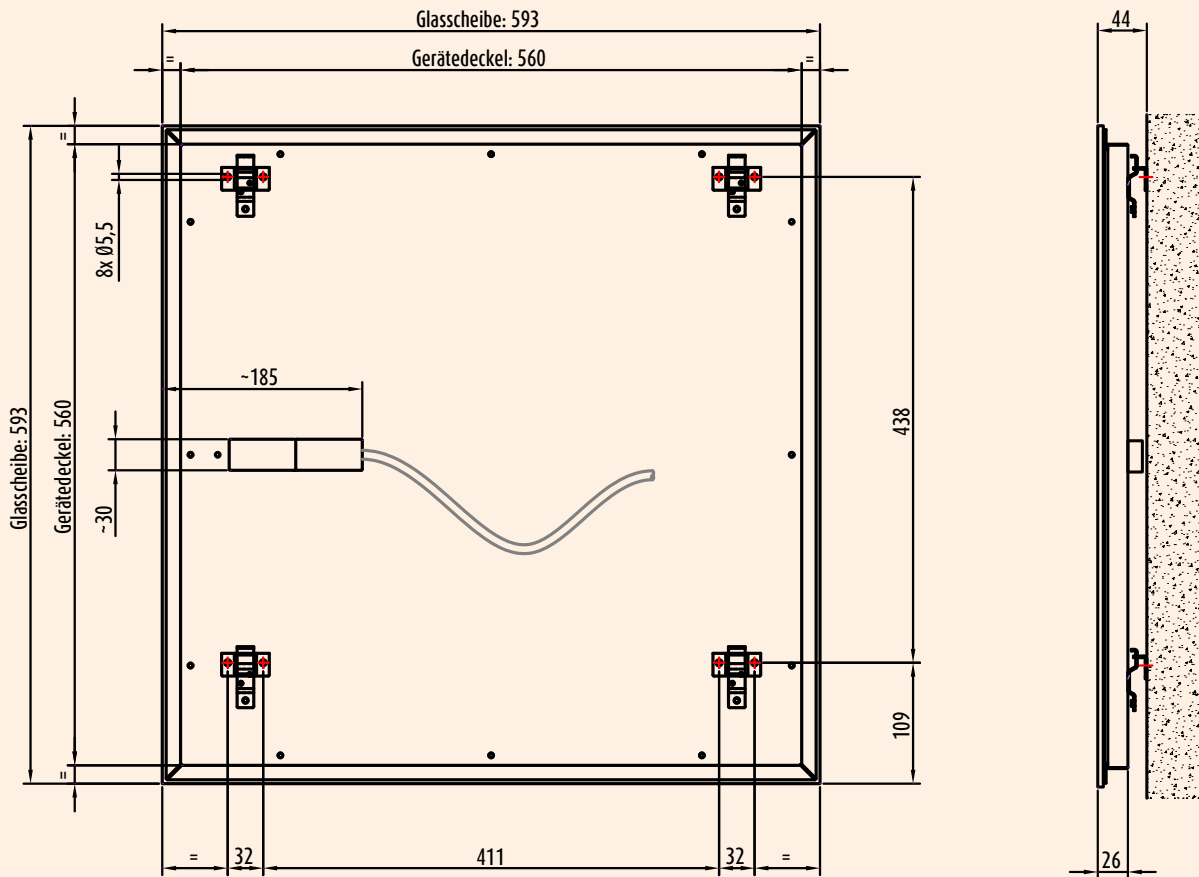


Detail Gerätestecker



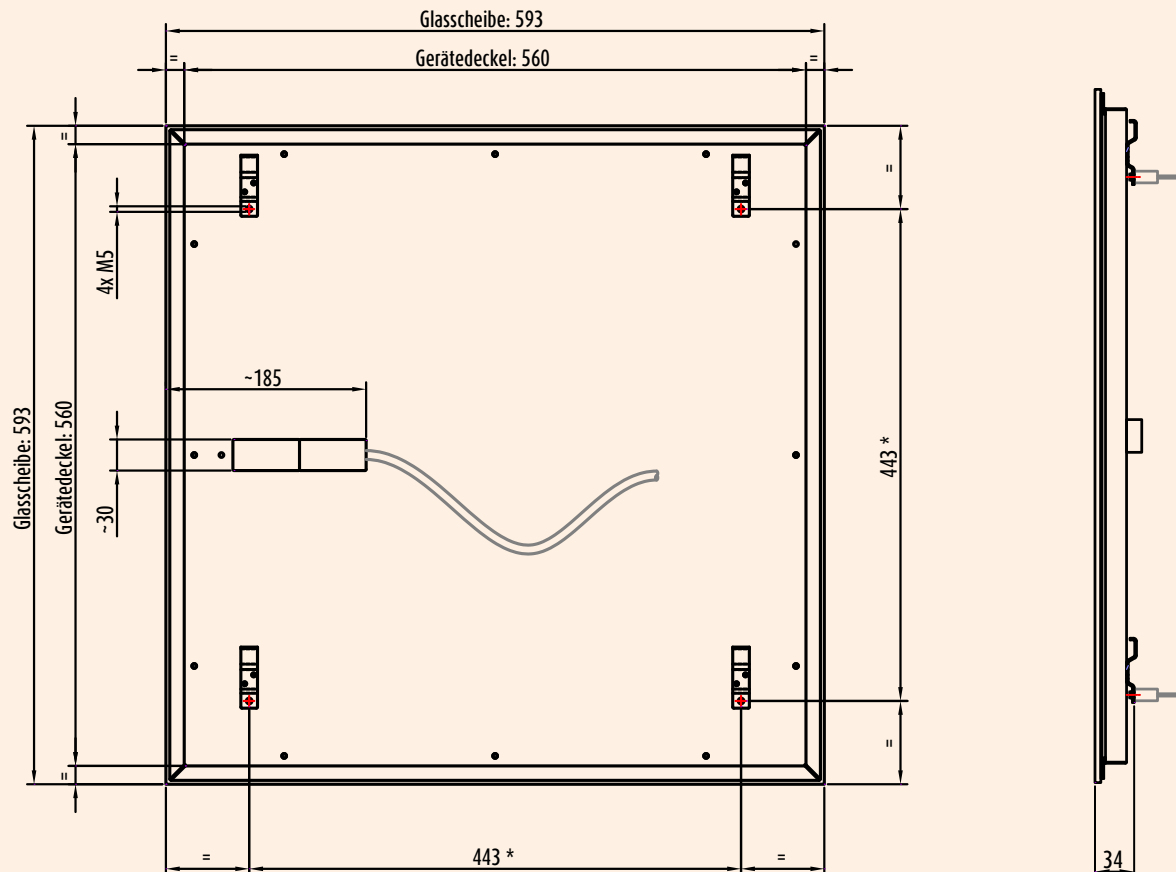
Rückseite
Heizelement

Bohrmaße - Aufputz-Montage



Bohrmaße - an Seilen abgehängt

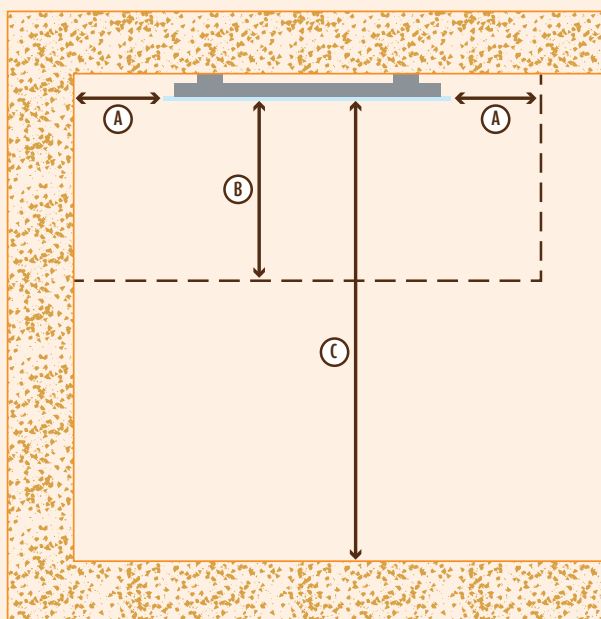
Benötigtes Zubehör: Seilabhängung VZS-VH



* Bei Gefahr für Schaukelbewegungen (Umgebung mit höherer Luftströmung) ist es ratsam, die Deckenbuchsen weiter auseinander zu montieren.

Mindestabstände

Berücksichtigen Sie bei der Montage folgende Mindestabstände:



A \geq 30 cm

B \geq 60 cm

C \geq 180 cm

A: Mindestabstand zur Wand oder anderen Gegenständen im Raum direkt neben dem Heizelement.

B: Mindestabstand zu den Gegenständen im Raum direkt unterhalb des Heizelementes.

C: Mindestabstand zum Boden.

Das Vitramo-Heizelement VH06060

Modellkennung: Vitramo Heizelement VH06060

Angabe	Symbol	Wert	Einheit
Wärmeleistung			
Nennwärmeleistung	P_{nom}	0,8	kW
Mindestwärmeleistung (Richtwert)	P_{min}	N.A.	kW
Maximale kontinuierliche Wärmeleistung	$P_{max,c}$	0,8	kW
Hilfsstromverbrauch			
Bei Nennwärmeleistung	$e_{l,max}$	N.A.	kW
Bei Mindestwärmeleistung	$e_{l,min}$	N.A.	kW
Im Bereitschaftszustand	$e_{l,SB}$	N.A.	kW

Angabe	Wert
Art der Wärmeleistung / Raumtemperaturkontrolle (bitte eine Möglichkeit auswählen)	
einstufige Wärmeleistung, keine Raumtemperaturkontrolle	Nein
zwei oder mehr manuell einstellbare Stufen, keine Raumtemperaturkontrolle	Nein
Raumtemperaturkontrolle mit mechanischem Thermostat	Nein
mit elektronischer Raumtemperaturkontrolle	Nein
elektronische Raumtemperaturkontrolle und Tageszeitregelung	Nein
elektronische Raumtemperaturkontrolle und Wochentagsregelung	Ja
Sonstige Regelungsoptionen (Mehrfachnennungen möglich)	
Raumtemperaturkontrolle mit Präsenzerkennung	Nein
Raumtemperaturkontrolle mit Erkennung offener Fenster	Ja ¹
mit Fernbedienungsoption	Ja ²
mit adaptiver Regelung des Heizbeginns	Nein
mit Betriebszeitbegrenzung	Nein
mit Schwarzkugelsensor	Nein

¹ In Kombination mit Fensterkontakten der Baureihe VTX

² In Kombination mit der Fernbedienungsoption der Baureihe VTX

Hersteller:

Vitramo GmbH | Am Bild 58 | 97941 Tauberbischofsheim | Tel: 09341 8495717 | Web: www.vitramo.com

Die Konformität des Heizelementes mit der Verordnung (EU) 2015/1188 (Ökodesign) ist gegeben, wenn die Raumtemperaturkontrolle durch Geräte der Baureihe VTX ausgeführt wird. Beachte die Anleitung des Heizelementes zur Installation und Montage.

Raumtemperaturkontrolle der Baureihe VTX

Für eine Ökodesign-konforme Raumtemperaturregelung empfehlen wir die Geräte der Baureihe VTX.

Pro Heizbereich wird das Fernbedienteil VTX-SP und mindestens eine Empfänger VTX-E oder VTX-EU benötigt. Zusätzlich wird die Fernbedienungsoption mittels des Gateways VTX-G benötigt oder müssen alle Fenster in jedem Heizbereich mit Fensterkontakten (VTX-FA, VTX-FA-B, VTX-FA-G oder VTX-FU) ausgestattet werden. Beide Optionen sind technisch möglich.