

# Laddomat 21-100 Ersatzteilverzeichnis



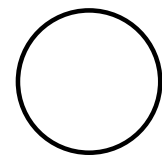
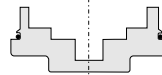
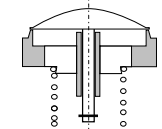
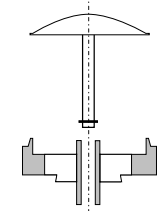
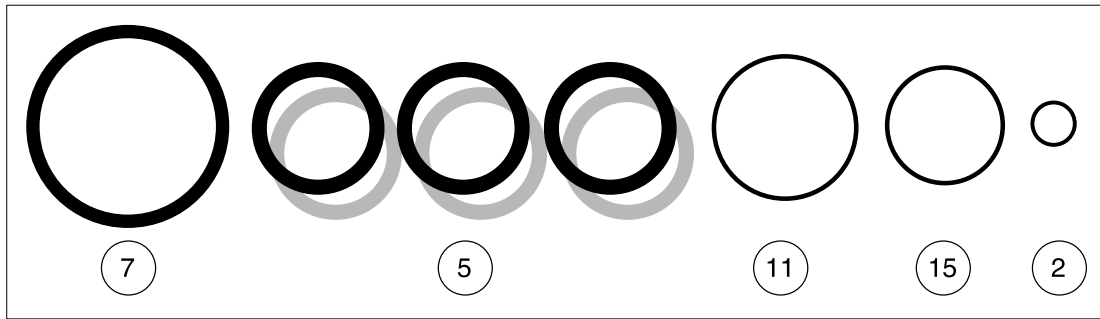
## Termoventiler GmbH

Chemnitzer Straße 31  
DE 092 12 Limbach-Oberfrohna  
Tel +49 (0)372 - 250 5700  
Fax +49 (0)372 - 250 5702

info@termoventiler.de  
www.termoventiler.de



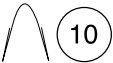
Pos	Art nr	Beschreibung
1	110063	Thermoelement 5839, 63°C, Zubehör
1	110072	Thermoelement 8719, 72°C, Standard
1	110078	Thermoelement 1456, 78°C, Zubehör
1	110083	Thermoelement 1467, 83°C, Zubehör
1	110087	Thermoelement 8222, 87°C, Zubehör
2	351001	O-Ring 17,1x1,6 für Thermoelement
3	383004	Thermometer
4	141012	Hebelkugelhahn R32-R50 inkl. Dichtung
5a	353001	Flachdichtung für R32 Kugelhahn
5b	353005	Flachdichtung FIBER für R32 Kugelhahn
6	146032	Pumpe WILO RE25-7-3 ohne Pumpengehäuse
7	363002	Flachdichtung für Pumpe
8	212101	Rückschlagventil komplett mit Feder LM 21-100
9	412110	Deckel für Rückschlagventil LM 21-100
10	452105	Sperrbügel für Rückschlagventil
11	351016	O-Ring 53,64x2.62 epdm für Deckel Rückschlagventil
12	412112	Deckel des Thermoelements
13	212102	Kolben mit Feder LM 21-60
14	212103	Drosselventil komplett LM 21-100
15	351002	O-Ring 44,12x2.62 epdm für Deckel Thermoelement
16	110003	Dichtungssatz LM 21-100
17	164003	EPP-Isolierung für LM 21-100



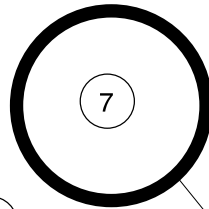
8

9

11



10



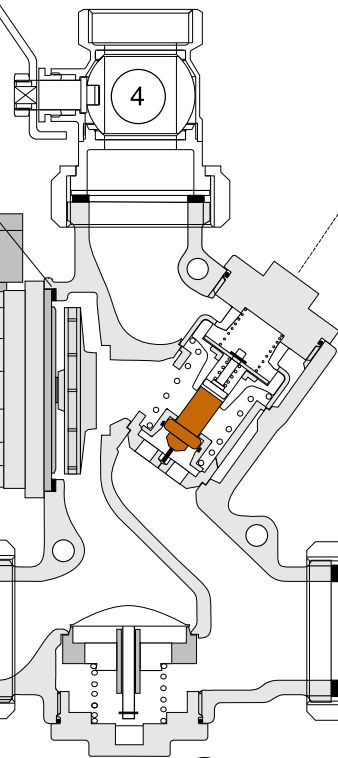
6

7

4

4

9



11

15

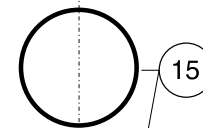
2

16

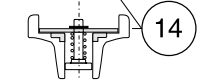
12

2

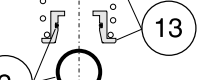
1



15



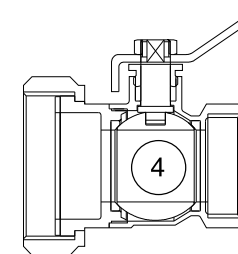
14



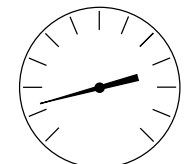
13



5



4



3