



Handleiding

Boiler verwarmingselementen voor boilers en doorstroomverwarmers



Inhoudsopgave

1. Algemeen	3
2. Installatie.....	3
2.1. Versie met enkele thermostaat:	3
2.2. Incoloy versie met regel en maximaal thermostaat (G2 versie):	4
3. Aansluit varianten.	6
4. Gebruiksaanwijzing	8
5. Onderhoud	8



1. Algemeen

De Econo boiler verwarmingselementen zijn gemaakt voor water verwarming.

Voor het juiste gebruik en levensduur is het van het grootste belang dat het element volledig in water opgesloten zit. Elementen die niet volledig in water zitten kunnen hun warmte niet kwijt en zullen intern oververhitten met massa sluiting tot gevolg. Ook de ingebouwde thermostaat zal niet op tijd kunnen reageren daar lucht de warmte veel slechter doorgeeft dan water.

Oververhitte elementen vallen buiten de garantie.

Zie hoofdstuk ingebruikname voor het elektrische activeren, dit alleen doen als er zekerheid is dat het element niet in lucht of luchtballen zit.

2. Installatie

Installatie dient uitgevoerd worden door een vakbekwame installateur.

Zorg bij werkzaamheden aan het element altijd dat de spanning is afgeschakeld en een goede aardverbinding aangesloten is.

2.1. Versie met enkele thermostaat:

Voor de versie met thermostaat - open het aluminium huis met de 4 schroeven, de deksel kan dan voorzichtig een paar cm opgelicht worden. Kijk naar binnen en verwijder de deksel verder door de sensor draad in het midden van het element voorzichtig uit het element te trekken. U ziet een zakje met extra wartel, pakking ring, kabelschoentjes en aansluitschema.

De elektrische aansluitingen zijn nu zichtbaar, zie het hoofdstuk aansluit varianten.

Het zijn 3 elementen, geschikt voor 230V wisselspanning elk afzonderlijk of gezamenlijk als 1 of 3 fase aansluitingen te configureren. Bij 3 fase aansluiting in ster schakelen, niet in driehoek!!!

Voor het configureren kunt u de dubbele set doorverbind plaatjes gebruiken die op de contacten geschroefd zijn.

Voor de versie met thermostaat - afhankelijk van uw keuze is een type mechanische thermostaat ingebouwd.

Gebruik in de aansturing altijd twee temperatuur (instel en maximaal) beveiliging, b.v. een meting in de sensorbuis voor de temperatuur en een maximaal meting op de boiler temperatuur om het element aan of uit te schakelen. Zou 1 thermostaat weigeren dan heeft u extra bescherming tegen (droog) koken, oververhitting en brandgevaar.

Het element is voorzien van 1 ½ inch gasdraad, een pakking ring is meegeleverd.

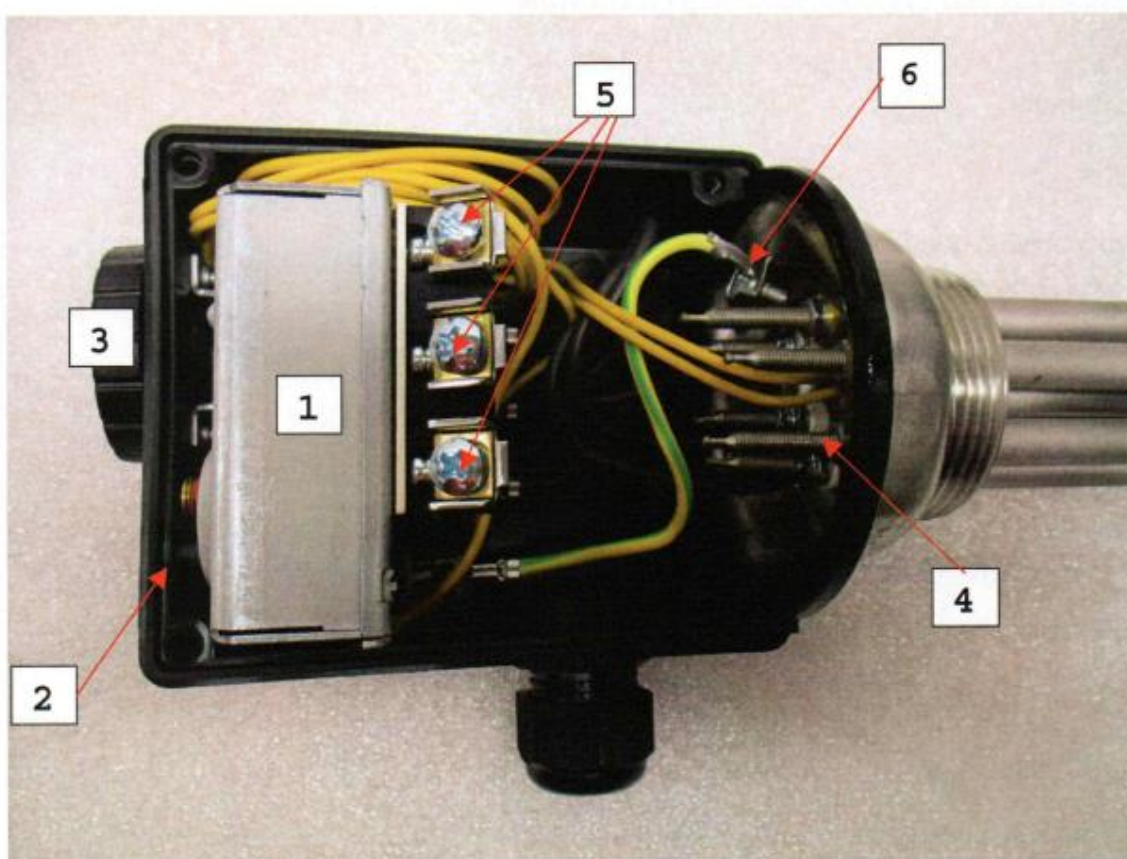
Het is mogelijk om voor montage het aluminium huis los te nemen van het element, zie de drie kleine inbus boutjes op de bevestiging ring binnen in.

Het aluminium thermostaathuis zal ook warm worden, hou minimaal 10 afstand tot de omgeving. Het aluminium huis nooit afdekken met isolatiemateriaal om oververhitting en weigering van de thermostaat te voorkomen.

2.2. Incoloy versie met regel en maximaal thermostaat (G2 versie):

Het huis kan geopend worden met de 4 schroeven in de hoeken. Als de schroeven los zijn kan de deksel afgenomen worden. Tevens kan het huis verdraaid worden t.o.v. het element, pas op dat grote verdraaiingen de interne draden en thermostaatbuisje onder mechanische spanning komen en de goede werking verhinderen.

Het element is voorzien van 1 ½ inch gasdraad, een pakking ring is meegeleverd.



1 – Thermostaat – begrenzer

2 – Resetknop begrenzer

3 – Draaiknop thermostaat

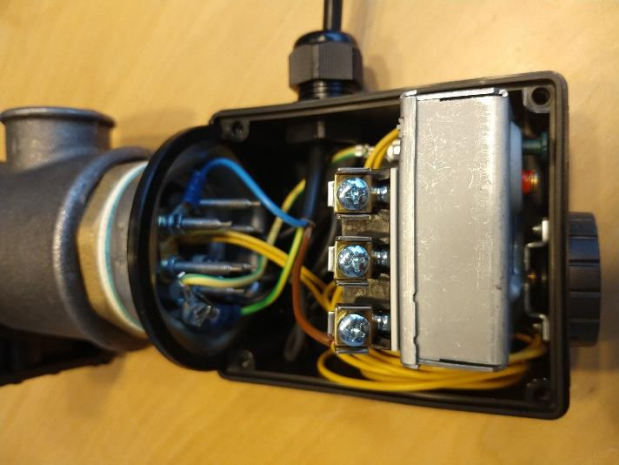
4 – Bij 1 fase moet de nul aangesloten worden

5 – bij 3 fase op elke aansluiting een fase, bij 1 fase de aansluitingen doorverbinden

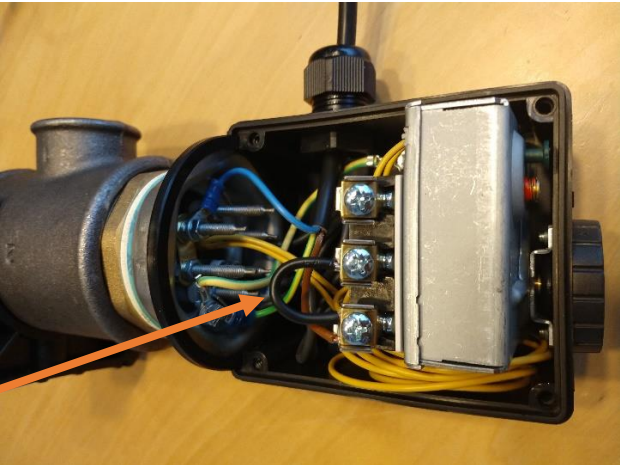
6 – Aarde aansluiting



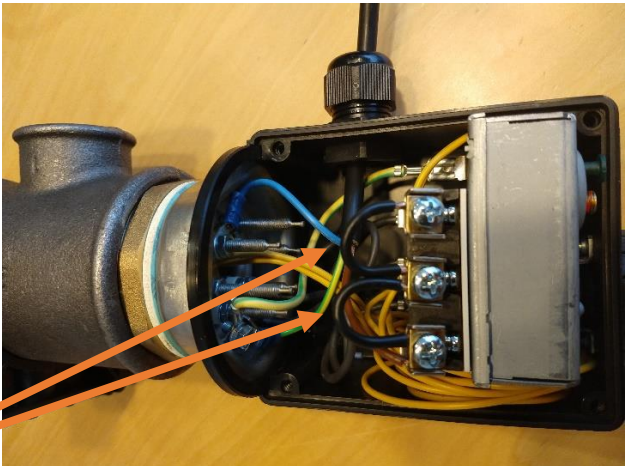
Om de 3 kW G2 versie te gebruiken op 1 fase met 1,2 of 3 kW kunnen draadbrugjes gebruikt worden, zie de foto's



1 – kW – geen draadbrug



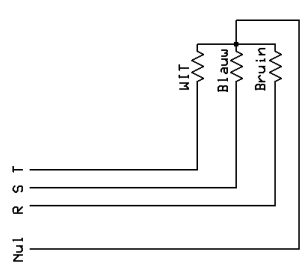
2 – kW – 1 draadbrug



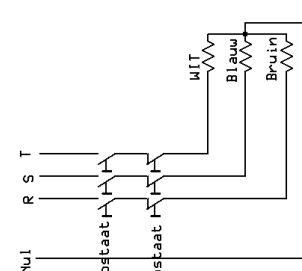
3 – kW – 2 draadbruggen

3. Aansluit varianten.

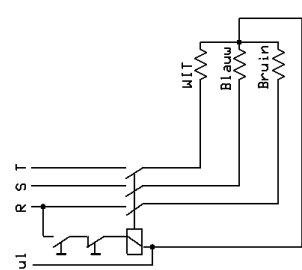
3 Fase zonder thermostaat



3 Fase met thermostaat (Max 16 A)

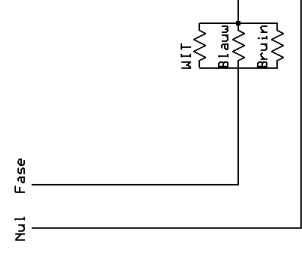


3 Fase met thermostaat en hulprelais (> 16 A)

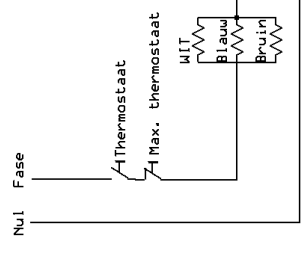


LET OP!!! - gebruik in de aansturing altijd een regel thermostaat en een extra maximaal thermostaat

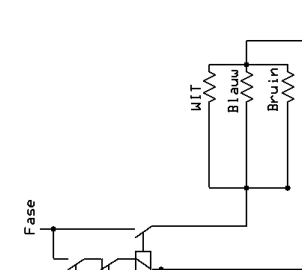
1 Fase zonder thermostaat



1 Fase met thermostaat (max 3500 W)



1 Fase met thermostaat en hulprelais (> 16 A)



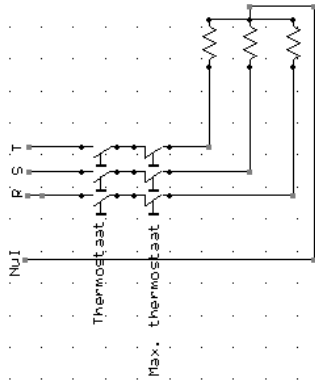
Voor 1 fase toepassing zit er een dubbel setje verbindingsplaatjes op de nulkant, 1 setje daarvan kan op de fase kant gezet worden als doorverbinding.
 In het aluminium huis zit een schroef voor de aarding, altijd aansluiten op een goede aarde.

Zorg voor het elektrisch aanschakelen van het element dat deze zijn warmte kooijt kan in water.
 Elementen die aanschakeld worden in lucht of water met luchtbeelden zullen direct oververhitten en doorbranden.
 Garantie vervalt voor elementen die oververhit zijn en daardoor massa sluiting maken.

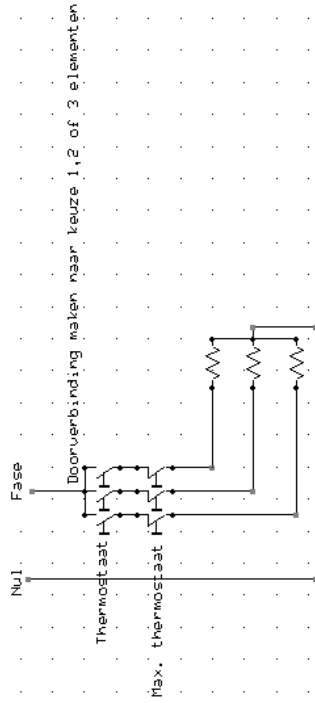
Econo Verwarmingselement	
Aansluit varianten	
AB	Rev. 1.0 4-10-2013
	Page 1/1

Incoloy versie met regel en maximaal thermostaat

3 Fase met thermostaat (Max 3 x 16 A)



1 Fase met thermostaat (Max 16 A)



In het huis zit een schroef voor de aarding, altijd aansluiten op een goede aarde.

Zorg voor het elektrisch aansluiten van het element dat deze zijn warmte krijgt kan in water.
Elementen die aanschakeld worden in lucht of water met luchtbellen zullen direct oververhitten en doorbranden.
Garantie vervalt voor elementen die oververhit zijn en daardoor massa sluiting maken.

G2 versie

Econo Verwarmingselement	
AB	Rev 1.0 10-01-2020
Page 1/1	



4. Ingebruikname

- Ontlucht het circuit
- Zo nodig druk weer op niveau brengen
- Stel een lage temperatuur in bv 40 graden op de instel thermostaat om te testen of alles naar behoren werkt.
- Bij een **instelbare** max thermostaat deze ook op goede werking testen (**Niet uitvoeren bij de G2 versie!!**)
- Kies niet onnodig een hoge temperatuur, hou deze zo laag mogelijk om dampbellen en verbranding van het element te voorkomen

5. Onderhoud

- Als het medium kalkhoudend water is 2 x per jaar ontkalken (niet nodig bij een CV installatie met dood water)
- Controleer regelmatig de werking van de thermostaten
- Controleer regelmatig de aarding



DECLARATION OF CONFORMITY



The declaration of conformity is issued by the manufacturer:

Econo

's-Gravenweg 146 2902LG Capelle a/d IJssel

Netherlands

For the product:

Name: Boiler verwarmingselement

Type: 1 – 10 kW

The manufacturer declares in his sole responsibility that he has taken measures to ensure conformity for this product.

The product corresponds to: CSN EN 60335-1

It complies with the following guidelines:

DIRECTIVE OF THE EUROPEAN PARLIAMENT AND OF THE COUNCEL 2014-35-EU

DIRECTIVE OF THE EUROPEAN PARLIAMENT AND OF THE COUNCEL 2014-30-EU

DIRECTIVE OF THE EUROPEAN PARLIAMENT AND OF THE COUNCEL 2011-65-EU

The last two digits of the year in which the CE marking was affixed to the product: 18

Place of issue:

Capelle a/d IJssel

Manufacturer's representative

A Brussee

Director

Date, Signature

2-11-2018