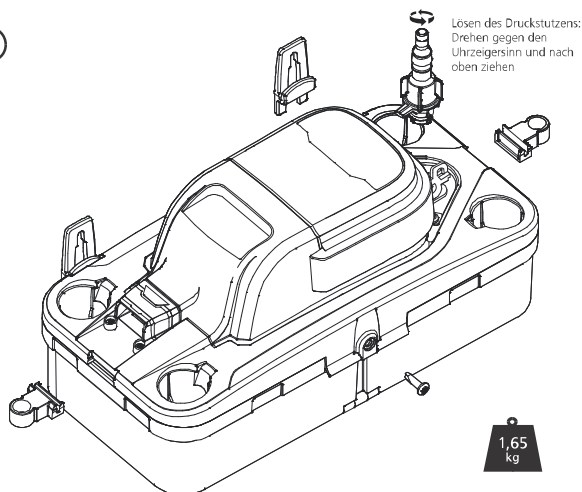


OEG SilverTec Brennwertpumpe

DE



Besonders geeignet für größere Fördermengen, die schnell abgepumpt werden müssen.

Technische Spezifikation:

- Rückschlagventil zur Verhinderung von Kondensatrücklauf
- 2 m Anschlusskabel
- Behälter: 1,7 Liter
- Maximale Förderhöhe: 5 m
- Maximale Fördermenge: 300 l/h (6 mm) 550 l/h (10 mm)
- Sicherheitsschalter: max. 3 A Öffnerkontakt
- Nennleistung: 0,8A, 230 V Wechselstrom
- Maximale Wassertemperatur: 40° C
- pH-Wert: > 2,5

Abmessungen:

Höhe: 134 mm Breite: 285 mm
Tiefe: 144 mm Gewicht: 1,65 kg

Elektroanschlüsse:

Schukostecker

Schwarz: Öffnerkontakt, potentialfrei

Schwarz: Öffnerkontakt, potentialfrei

Beschreibung:

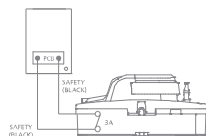
Diese Pumpe ist speziell für das Abpumpen von Kondensat aus Klimaanlage und in der Brennwerttechnik bei Förderhöhen bis 5 m entwickelt worden. Die Steuerung EIN-AUS erfolgt über einen robusten Schwimmerschalter. Bei Pumpenausfall kann der Alarmschalter die Klimaanlage oder das Brennwertgerät abschalten.

Einbauanweisung:

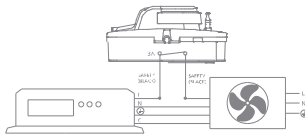
Die Pumpe soll waagrecht auf den Boden gestellt werden oder gegen eine lotrechte Wand oder an zwei Gewindestangen montiert werden.

Alarmschaltung:

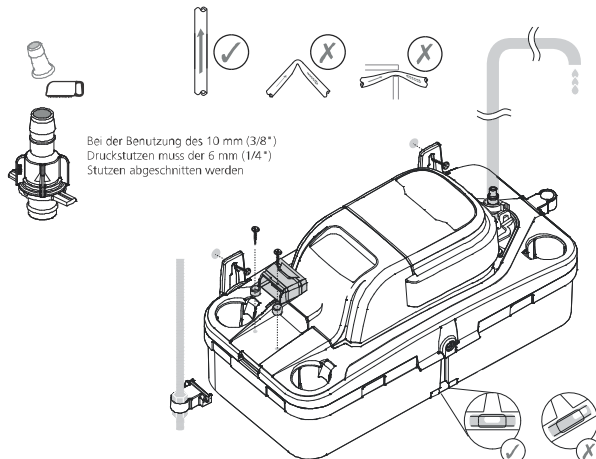
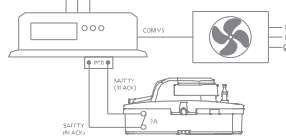
✓ Brennwerttechnik



✓ Split



✓ VRF



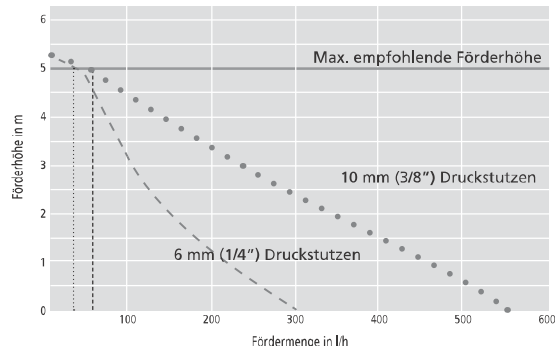
Darauf achten, dass die Leitung nicht geknickt oder eingeklemmt wird. Der Druckschlauch muss eine Nennweite von mindestens 6 mm oder 10 mm aufweisen und ist mit einem Schlauchbinder am Druckstutzen zu befestigen.

ZUR BEACHTUNG:

Der vorverdrahtete Sicherheitsschalter ist grundsätzlich anzuschliessen.

Vor Inbetriebnahme muss die Pumpe mit Wasser gefüllt und auf Dichtigkeit sowie auf einwandfreie Förderung überprüft werden.

KENNLINIE:



⚠ **VORSICHT !** Elektrische Spannung! Vor allen Arbeiten an der Pumpe Stromzufuhr unterbrechen.

Wartungsanleitung:

Pumpe und Behälter alle 6 Monate (bei Bedarf öfter) mit antibakteriellem Spülmittel durchspülen, um Schlammablagerungen im Pumpengehäuse zu verhindern.

Zur Beachtung:

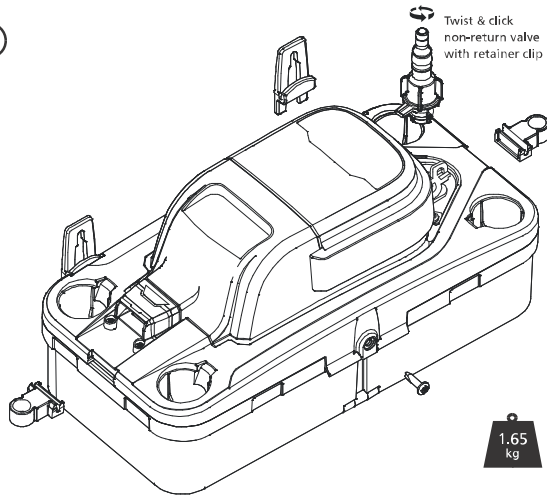
Es dürfen keine Flüssigkeiten oder Temperaturen zum Einsatz kommen, welche die Werkstoffe angreifen oder beschädigen.

Für weitere Auskünfte wenden Sie sich an Ihren Großhandel



OEG SilverTec boiler pump

EN



Particularly suitable for any application requiring the rapid removal of condensate.

Technical Specification:

- Non-return valve
- 2 metre connecting cable
- Tank holds 1.7 litres
- Maximum 5 metres discharge head
- Maximum water pumping capacity 300 L/h (6mm) 550 L/h (10mm)
- Pump has a pre-wired safety switch
- Safety switch: 3A maximum
- Pump rating 0.8A, 230 VAC
- Max. water temp: 40°C
- pH value: > 2.5

Dimensions:

Height: 134mm **Width:** 285mm
Depth: 144mm **Weight:** 1.65kg

Electrical Connections:

Euro plug
Black: N/C
Black: Common

Description:

The pump is designed to collect condensate water from air conditioning machines and discharge it up to recommended maximum 5 metres head. The internal safety float is a low current switch to stop the air conditioning system in the event of pump failure. The pump is operated from an internal float switch.

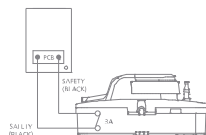
Installation notes:

This pump is designed to sit level on its base or be fitted level to a vertical surface.

Alarm circuit:

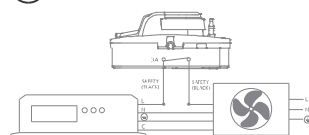
✓

Boiler



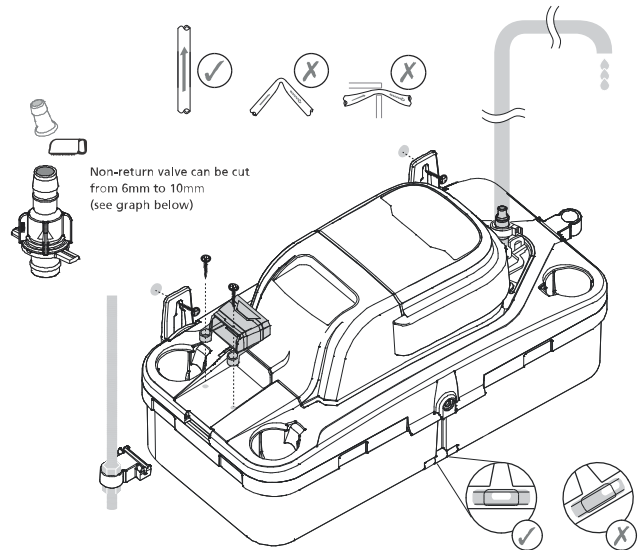
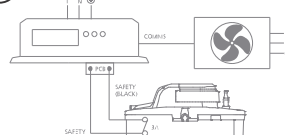
✓

Split



✓

VRF

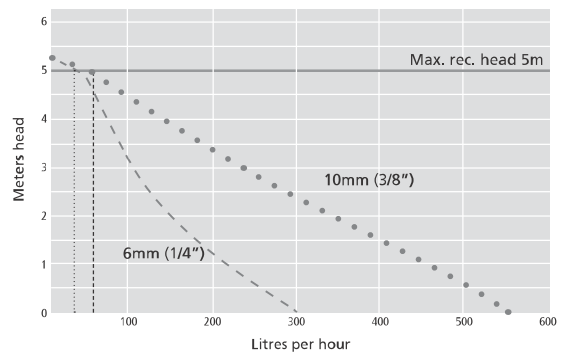


Ensure that there are no kinks or trapped parts in the piping, which must have an inside diameter of 6mm or 10mm. Fix the pipe with cable ties to the pump outlet.

IMPORTANT:

The pre-wired safety switch **MUST ALWAYS** be utilised.

Performance:



⚠ Electrical warning! Isolate before working on this unit

Service Guide:

Flush the pump through with anti-bacterial wash every six months to avoid sludge build-up in the pump housing.
NB The contractors should satisfy themselves that any chemicals used are compatible with the working of the pump.

IMPORTANT:

Pump should be filled with water until motor runs, check for leaks and proper discharge of water.

For further help contact your wholesaler.

