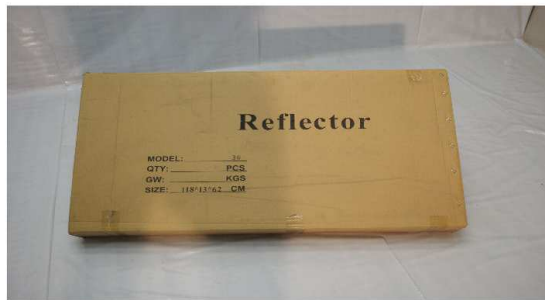


ZONNEBOILER MONTAGE HANDLEIDING



De set die u heeft aangeschaft bestaat uit een aantal dozen.



reflector



collector kop



Frame en achterframe



heatpipe's

Deze handleiding is gebaseerd op een 30 heatpipe set met achter frame voor plat dak.

Achterin deze handleiding wordt verder ingegaan op de montage op een pannen dak.



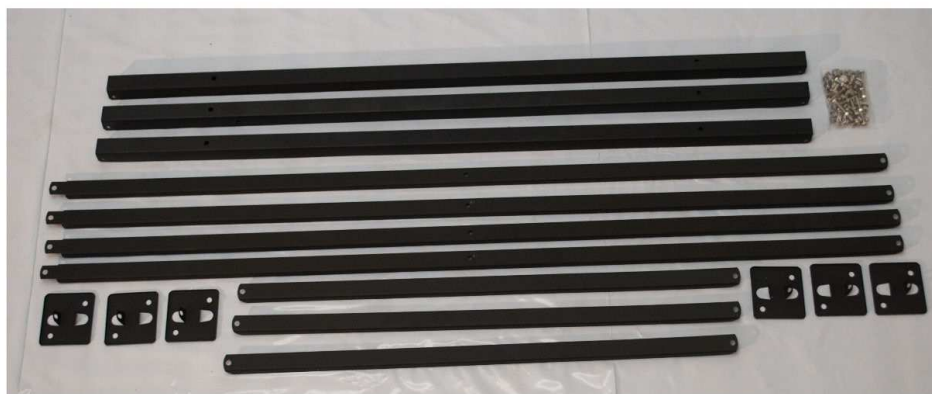
Hieronder ziet u waaruit een complete set bevat.



Hieronder een set zonder achterframe.

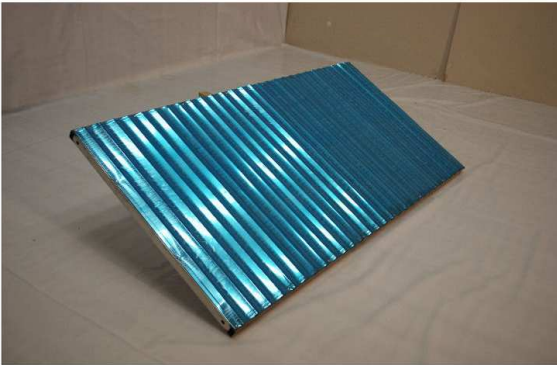


Hieronder een achter frame voor plat dak.



Open de doos van de reflector

verwijder de beschermende folie leg de reflector op de voorkant neer op de vloer.



Leg de U profielen op de grond



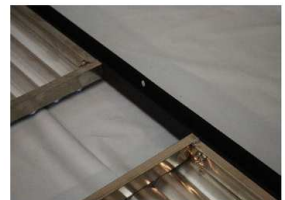
Onderkant



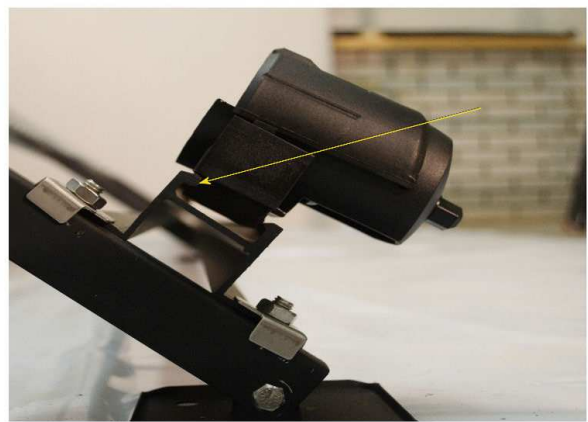
Bovenkant



Leg de reflectors tussen de U profielen en Bout deze vast met de korte M6 boutjes



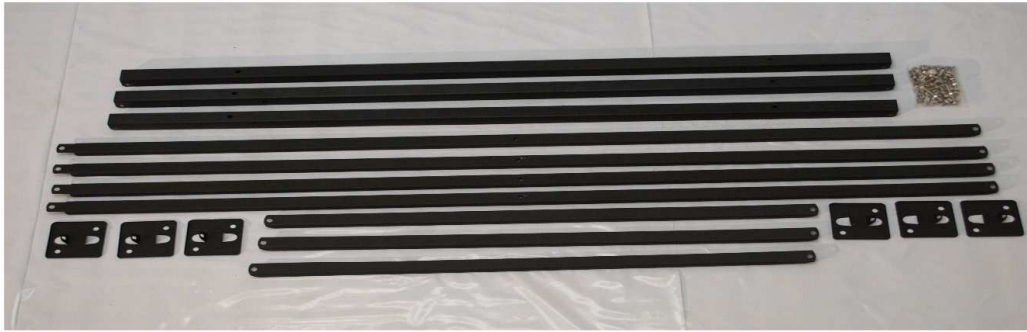
Leg de rail voor de heatpipe houders onder de U profielen.
Let op..De rail moet met de bollen kant naar boven liggen.



Pootjes zijn alleen voor set's met achter frame voor plat dak.



Het achter frame voor plat dak.



Maak 2 kruisen op de grond en verbind deze aan elkaar met de M8 bouten.

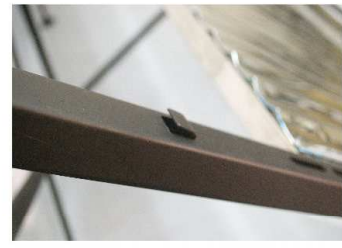


Verbind de staanders aan de kruisen met de M8 bouten en de voetjes op de staanders met de lange M6 bouten.

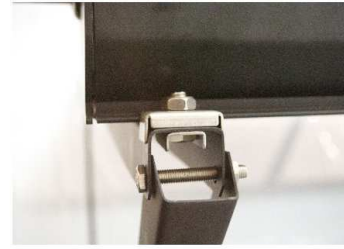
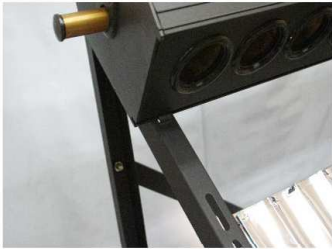


Verbind nu het achter frame met het Heatpipe frame.





Plaats de collector kop in de uitsparing en zet deze vast met de klemmetjes.



Zet de heatpipe houders in de rail en klik deze vast.



WAARSCHUWING

Plaats de heatpipe's pas in de collector kop als het gehele systeem is gemonteerd.
Systeem moet op druk gevuld met vloeistof zijn en de pomp en temperatuur sensoren
op de Solar controller aangesloten.



Smeer de heatpipe in met contact pasta en de collector kop met zeep sop.
Trek de heatpipe terug totdat de bovenkant van de absorber coating zichtbaar is.
Sluit de houder en draai de dop aan.

